



**АДМИНИСТРАЦИЯ ГОРОДСКОГО ОКРУГА
ГОРОД МИХАЙЛОВКА
ВОЛГОГРАДСКОЙ ОБЛАСТИ**

ПОСТАНОВЛЕНИЕ

от 23 сентября 2021г.

№ 2893

**Об установлении публичного сервитута
в целях эксплуатации объекта энергетики**

Рассмотрев ходатайство публичного акционерного общества «Россети Юг» (ИНН 6164266561, ОГРН 1076164009096) об установлении публичного сервитута в целях эксплуатации объекта энергетики местного значения, в соответствии с подпунктом 1 статьи 39.37, подпунктом 4 статьи 39.38, статьей 39.43 Земельного кодекса Российской Федерации, пунктами 1, 4 статьи 3.6 Федерального закона от 25.10.2001 № 137-ФЗ «О введении в действие Земельного кодекса Российской Федерации», ст. 16 Федерального закона от 06.10.2003 № 131-ФЗ «Об общих принципах организации местного самоуправления в Российской Федерации», Уставом городского округа город Михайловка Волгоградской области администрация городского округа город Михайловка Волгоградской области **п о с т а н о в л я е т:**

1. Установить публичный сервитут в целях эксплуатации объекта энергетики «ВЛ-10 кВ № 14 "Раковская"», являющегося объектом местного значения (далее – инженерное сооружение), местоположение: Волгоградская область, городской округ город Михайловка, общей площадью 1026771,0 кв.м., в отношении земельных участков по перечню и в границах согласно приложению к настоящему постановлению.

2. Утвердить границы публичного сервитута в целях эксплуатации объекта энергетики согласно приложению к настоящему постановлению.

3. Публичный сервитут устанавливается в интересах публичного акционерного общества «Россети Юг» (далее – обладатель публичного сервитута).

4. Публичный сервитут устанавливается сроком на 49 лет.

5. Плата за публичный сервитут не устанавливается.

6. В отношении земельных участков, указанных в приложении к настоящему постановлению, и (или) расположенных на них объектов недвижимого имущества в соответствии с их разрешенным использованием, установить свободный график проведения работ при осуществлении деятельности, для обеспечения которой устанавливается публичный сервитут.

7. Довести до сведения обладателя публичного сервитута:

7.1. Обладатель публичного сервитута вправе заключить с правообладателями земельных участков, указанных в приложении к настоящему постановлению, соглашение об осуществлении публичного сервитута в соответствии с Земельным кодексом Российской Федерации. В случае отсутствия соглашения об осуществлении публичного сервитута обладатель публичного сервитута осуществляет деятельность на условиях, указанных в решении об установлении публичного сервитута.

7.2. Обладатель публичного сервитута обязан привести земельные участки, указанные в приложении к настоящему постановлению, в состояние, пригодное для их использования в соответствии с видом разрешенного использования, в сроки, предусмотренные пунктом 8 статьи 39.50 Земельного кодекса Российской Федерации.

8. Переход прав на объект энергетики, принадлежащий обладателю публичного сервитута, влечет за собой переход публичного сервитута к новому собственнику объекта энергетики. При этом такой переход не является основанием для изменения условий осуществления публичного сервитута.

9. Отделу по имуществу и землепользованию администрации городского округа город Михайловка Волгоградской области:

9.1. Обеспечить в течение 5 рабочих дней со дня принятия настоящего решения проведение мероприятий в соответствии с пунктом 7 статьи 39.43 Земельного кодекса Российской Федерации.

9.2. Внести соответствующие изменения в учетную документацию.

10. Публичный сервитут считается установленным со дня внесения сведений о нем в Единый государственный реестр недвижимости.

11. Контроль за исполнением настоящего постановления возложить на заместителя главы городского округа по экономике, финансам и управлению имуществом Л.В.Гордиенко.

Глава городского округа

А.В.Тюрин

Приложение

к постановлению администрации
городского округа город Михайловка
Волгоградской области
от 23.09.2021г. № 2893

Перечень земельных участков, в отношении которых устанавливается
публичный сервитут и его границы

№ п/п	Кадастровый номер земельного участка	Адрес или описание местоположения земельного участка
1	34:16:000000:100 (вх. 34:16:130005:73, 34:16:130006:46)	местоположение установлено относительно ориентира, расположенного за пределами участка, ориентир: Волгоградская область, Михайловский район, х. Сухов-2, участок находится примерно в 2,5 км по направлению на северо-восток от ориентира
2	34:16:000000:103 (вх. 34:16:170005:145)	Волгоградская область, Михайловский район, участок находится примерно в 9 км, 10,5 км по направлению на юг, 5 км юго-восток от ориентира х. Раздоры, расположенного за пределами участка
3	34:16:000000:109 (вх. 34:16:170005:51)	Волгоградская область, Михайловский район, участок находится примерно в 8 км, 10 км по направлению на юг от ориентира х. Раздоры, расположенного за пределами участка
4	34:16:000000:122 (вх. 34:16:130005:88)	местоположение установлено относительно ориентира, расположенного за пределами участка, ориентир: Волгоградская область, Михайловский район, х. Черемухов, участок находится примерно в 1,5 км по направлению на юг от ориентира, 5,5 км на юго-запад от х. Глинище
5	34:16:000000:264 (вх. 34:16:130005:12)	местоположение установлено относительно ориентира, расположенного в границах участка, ориентир: Волгоградская область, Михайловский район, подъезд от автомобильной дороги "Сухов-2-Раздоры" к х. Черемухов
6	34:16:000000:71 (вх. 34:16:170005:1)	Волгоградская область, Михайловский район
7	34:16:000000:73 (вх. 34:16:130006:9)	Волгоградская область, Михайловский район

8	34:16:000000:83 (вх. 34:16:170005:2)	Волгоградская область, Михайловский район, с/с Раздорский, на расстоянии 14км восточнее х. Раздоры, 4 км западнее х. Раздоры
9	34:16:000000:86 (вх. 34:16:170004:10)	Волгоградская область, Михайловский район, Раздорский с/с
10	34:16:000000:87 (вх. 34:16:170005:10, 34:16:170005:8)	Волгоградская область, Михайловский район, находится примерно в 1 км по направлению на юг от ориентира х. Субботин
11	34:16:000000:89 (вх. 34:16:130005:54)	Волгоградская область, Михайловский район, на расстоянии примерно 0,5 км на запад и 0,5 км, 1,5 км, 3 км, 5 км на юг от ориентира х. Глинище, на 1 км юго- западнее от х. Черемухов
12	34:16:000000:98 (вх. 34:16:170005:13)	местоположение установлено относительно ориентира, расположенного за пределами участка, ориентир: Волгоградская область, Михайловский район, х. Раздоры, участок находится примерно в 7 км по направлению на юг от ориентира
13	34:16:000000:1211	Волгоградская область, Михайловский район, Раковское сельское поселение, 1,5-5,3 км на юго-восток от х. Черемухов
14	34:16:000000:1623	Волгоградская область, Михайловский район
15	34:16:000000:1789	Волгоградская область, Михайловский район, ориентир х. Субботин, участок находится примерно в 7,5-8,2 км по направлению на юг от ориентира
16	34:16:000000:1819	Волгоградская область, Михайловский район, х. Кукушкино
17	34:16:000000:1830	Волгоградская область, Михайловский район, Раздорский сельсовет на расстоянии 14 км восточнее х. Раздоры, 4км западнее х.Раздоры
18	34:16:000000:1865	Волгоградская область, Михайловский район, территория администрации Раздорского сельсовета, северная часть граничит с Михайловским мехлесхозом, восточная, юго-восточная, южная - с Фроловским районом, западная - с Раковским сельсоветом
19	34:16:000000:1871	Волгоградская область, южная часть Михайловского района, Безымянское сельское поселение, северная часть массива граничит с Михайловским мехлесхозом, северо-восточная - с Раковским сельским поселением; восточная, юго-восточная - с Раковским сельским поселением и Фроловским районом

20	34:16:000000:1886	Волгоградская область, Михайловский район, территория администрации Раздорского сельсовета, северная часть граничит с Михайловским мехлесхозом, восточная, юго-восточная, южная - с Фроловским районом, западная - с Раковским сельсоветом
21	34:16:000000:2247	Волгоградская область, Михайловский район, с/п Раздорское, 5,6 км, 8,8 км на юг от х. Субботин
22	34:16:000000:2248	Волгоградская область, Михайловский район, с/п Раздорское, 5,0 км на юг от х. Субботин
23	34:16:000000:434	Волгоградская область, Михайловский район, территория Раздорского сельского поселения
24	34:16:130005:104 (вх.34:16:130005:106)	Волгоградская область, Михайловский район, территория администрации Раковского с/п, в 1,5-4,5 км от х. Черемухов
25	34:16:130005:37 (вх. 34:16:130005:67)	местоположение установлено относительно ориентира, расположенного за пределами участка, ориентир: Волгоградская область, Михайловский район, х. Черемухов, участок находится примерно в 0,5 км по направлению на север от ориентира
26	34:16:130005:63 (вх. 34:16:130005:62, 34:16:130005:58, 34:16:130005:61, 34:16:130005:59)	Волгоградская область, Михайловский район, ориентир х. Черемухов, участок находится примерно в 2 км по направлению на северо-запад от ориентира
27	34:16:130005:156	местоположение установлено относительно ориентира, расположенного за пределами участка, ориентир: Волгоградская область, Михайловский район, х. Черемухов, участок находится примерно в 0,6км по направлению на восток от ориентира
28	34:16:130005:3	Волгоградская область, Михайловский район, х. Черемухов, ул. Советская, 40
29	34:16:130006:1	Волгоградская область, Михайловский район, х. Сухов 2-й
30	34:16:130006:137	Волгоградская область, Михайловский район, х. Сухов 2-й, ул. Комсомольская, 2
31	34:16:150001:620	Волгоградская область, Михайловский район
32	34:16:170001:109	Волгоградская область, Михайловский район, х. Раздоры, ул. Народная, 4
33	34:16:170001:119	Волгоградская область, Михайловский район, х. Раздоры, ул. Речная, 12
34	34:16:170001:124	Волгоградская область, Михайловский район, х. Раздоры, ул. Речная, 15

35	34:16:170001:125	Волгоградская область, Михайловский район, х. Раздоры, ул. Речная, 17
36	34:16:170001:163	Волгоградская область, Михайловский район, х. Раздоры, ул. Садовая, 27
37	34:16:170001:165	Волгоградская область, Михайловский район, х. Раздоры, ул. Садовая, 4
38	34:16:170001:21	Волгоградская область, Михайловский район, х. Раздоры, ул. Мира, 16
39	34:16:170001:25	Волгоградская область, Михайловский район, х. Раздоры, ул. Мира, 19
40	34:16:170001:39	Волгоградская область, Михайловский район, х. Раздоры, ул. Молодежная, 14
41	34:16:170001:404	Волгоградская область, Михайловский район, х. Раздоры, ул. Речная, 17 а
42	34:16:170001:51	Волгоградская область, Михайловский район, х. Раздоры, ул. Молодежная, 3
43	34:16:170001:52	Волгоградская область, Михайловский район, х. Раздоры, ул. Молодежная, 4
44	34:16:170001:54	Волгоградская область, Михайловский район, х. Раздоры, ул. Молодежная, 6
45	34:16:170001:56	Волгоградская область, Михайловский район, х. Раздоры, ул. Молодежная, 8
46	34:16:170001:57	Волгоградская область, Михайловский район, х. Раздоры, ул. Молодежная, 9
47	34:16:170001:64	Волгоградская область, Михайловский район, х. Раздоры, ул. Набережная, 20
48	34:16:170001:66	Волгоградская область, Михайловский район, х. Раздоры, ул. Набережная, 22
49	34:16:170002:133	Волгоградская область, Михайловский район, х. Субботин, ул. Юрия Прищепного, 9
50	34:16:170002:188	Волгоградская область, Михайловский район, х. Субботин, ул. Юрия Прищепного, 120
51	34:16:170002:36	Волгоградская область, Михайловский район, х. Субботин, ул. Юрия Прищепного, 11
52	34:16:170002:481	Волгоградская область, Михайловский район, х. Субботин, 70 метров по направлению на юго-восток от земельного участка с кадастровым номером 34:16:170002:173
53	34:16:170002:65	Волгоградская область, Михайловский район, х. Субботин, ул. Юрия Прищепного, 26
54	34:16:170002:70	Волгоградская область, Михайловский район, х. Субботин, ул. Юрия Прищепного, 30
55	34:16:170002:76	Волгоградская область, Михайловский район, х. Субботин, ул. Юрия Прищепного, 35
56	34:16:170002:79	Волгоградская область, Михайловский район, х. Субботин, ул. Юрия Прищепного, 37

57	34:16:170003:18	Волгоградская область, Михайловский район, х. Кукушкино, ул. Лесная, 16
58	34:16:170005:81 (вх. 34:16:170005:76, 34:16:170005:80)	Волгоградская область, Михайловский район, 1,75км северо-восточнее, 4,25км и 5км юго-западнее, 4,75км юго-восточнее х. Субботин
59	34:16:170003:33	Волгоградская область, Михайловский район, х. Кукушкино, ул. Линейная, 7
60	34:16:170005:100	Волгоградская область, Михайловский район, х. Субботин, ул. Садовая, строение 54-а
61	34:16:170005:91	Волгоградская область, Михайловский район, х. Кукушкино, ул. Линейная, 16
62	34:16:130005:258	местоположение установлено относительно ориентира, расположенного за пределами участка, ориентир: Волгоградская область, Михайловский район, х. Черемухов, участок находится примерно в 0,1-0,9 км по направлению на юг от ориентира
63	34:16:170005:137	местоположение установлено относительно ориентира, расположенного за пределами участка, ориентир: Волгоградская область, Михайловский район, х. Черемухов, участок находится примерно в 5 км по направлению на северо-восток от ориентира
64	34:16:130005:228	Волгоградская область, Михайловский район, территория Раковского сельского поселения, 0,2-3,5 км на северо-восток от х. Черемухов
65	34:16:130005:222	Волгоградская область, Михайловский район, территория Раковского сельского поселения, 0,5-2,5 км на юго-восток; 0,2-2,45 км на восток от х. Черемухов
66	34:16:170005:260	Волгоградская область, Михайловский район, 1,75км северо-восточнее, 4,25км и 5км юго-западнее, 4,75км юго-восточнее х. Субботин
67	34:16:170004:193	Волгоградская область, городской округ город Михайловка, х. Кукушкино, ул. Линейная, 14а

ОПИСАНИЕ МЕСТОПОЛОЖЕНИЯ ГРАНИЦ
Публичный сервитут ВЛ-10 кВ №14 "Раковская"

(наименование объекта, местоположение границ которого описано (далее - объект))

Раздел 1

Сведения об объекте

№ п/п	Характеристики объекта	Описание характеристик
1	2	3
1.	Местоположение объекта	Волгоградская область, район Михайловский
2.	Площадь объекта +/- величина погрешности определения площади (P +/- Дельта P)	1026771 +/- 355 м ²
3.	Иные характеристики объекта	Публичный сервитут. В целях эксплуатации объекта энергетики ВЛ-10 кВ №14 "Раковская". Срок публичного сервитута 49 лет. Владелец публичного сервитута публичное акционерное общество «Россети Юг» ИНН 6164266561, ОГРН1076164009096, почтовый адрес: 344002, г.Ростов-на-Дону, ул.Большая Садовая, д.49, адрес электронной почты office@rosseti-yug.ru

Раздел 2

Сведения о местоположении границ объекта

1. Система координат МСК-34 зона 1

2. Сведения о характерных точках границ объекта

Обозначение характерных точек границ	Координаты, м		Метод определения координат характерной точки	Средняя квадратическая погрешность положения характерной точки (Mt), м	Описание обозначения точки на местности (при наличии)
	X	Y			
1	2	3	4	5	6
1	650499.17	1342535.99	Метод спутниковых геодезических измерений (определений)	0.1	-
2	650407.85	1342649.89	Метод спутниковых геодезических измерений (определений)	0.1	-
3	650336.61	1342802.65	Метод спутниковых геодезических измерений (определений)	0.1	-
4	650309.08	1342860.96	Метод спутниковых геодезических измерений (определений)	0.1	-
5	650306.86	1342864.04	Метод спутниковых геодезических измерений (определений)	0.1	-
6	650238.44	1342928.87	Метод спутниковых геодезических измерений (определений)	0.1	-
7	650234.88	1342931.05	Метод спутниковых геодезических измерений (определений)	0.1	-
8	650228.68	1342931.36	Метод спутниковых геодезических измерений (определений)	0.1	-
9	650140.40	1342909.50	Метод спутниковых геодезических измерений (определений)	0.1	-
10	650097.28	1342978.89	Метод спутниковых геодезических измерений (определений)	0.1	-
11	650049.56	1343068.81	Метод спутниковых геодезических измерений (определений)	0.1	-

2. Сведения о характерных точках границ объекта					
Обозначение характерных точек границ	Координаты, м		Метод определения координат характерной точки	Средняя квадратическая погрешность положения характерной точки (Mt), м	Описание обозначения точки на местности (при наличии)
	X	Y			
1	2	3	4	5	6
12	650045.71	1343072.65	Метод спутниковых геодезических измерений (определений)	0.1	-
13	650042.29	1343073.90	Метод спутниковых геодезических измерений (определений)	0.1	-
14	650038.64	1343073.90	Метод спутниковых геодезических измерений (определений)	0.1	-
15	650033.71	1343071.60	Метод спутниковых геодезических измерений (определений)	0.1	-
16	650030.60	1343067.15	Метод спутниковых геодезических измерений (определений)	0.1	-
17	650030.13	1343061.71	Метод спутниковых геодезических измерений (определений)	0.1	-
18	649987.20	1343056.19	Метод спутниковых геодезических измерений (определений)	0.1	-
19	649880.31	1343034.04	Метод спутниковых геодезических измерений (определений)	0.1	-
20	649817.88	1343021.94	Метод спутниковых геодезических измерений (определений)	0.1	-
21	649794.68	1343057.78	Метод спутниковых геодезических измерений (определений)	0.1	-
22	649669.62	1343211.38	Метод спутниковых геодезических измерений (определений)	0.1	-
23	649632.50	1343255.78	Метод спутниковых геодезических измерений (определений)	0.1	-
24	649632.86	1343256.16	Метод спутниковых геодезических измерений (определений)	0.1	-

2. Сведения о характерных точках границ объекта					
Обозначение характерных точек границ	Координаты, м		Метод определения координат характерной точки	Средняя квадратическая погрешность положения характерной точки (Mt), м	Описание обозначения точки на местности (при наличии)
	X	Y			
1	2	3	4	5	6
25	649614.78	1343274.98	Метод спутниковых геодезических измерений (определений)	0.1	-
26	649595.86	1343254.35	Метод спутниковых геодезических измерений (определений)	0.1	-
27	649614.94	1343236.84	Метод спутниковых геодезических измерений (определений)	0.1	-
28	649618.18	1343240.33	Метод спутниковых геодезических измерений (определений)	0.1	-
29	649774.23	1343049.67	Метод спутниковых геодезических измерений (определений)	0.1	-
30	649751.83	1343003.33	Метод спутниковых геодезических измерений (определений)	0.1	-
31	649703.55	1342970.87	Метод спутниковых геодезических измерений (определений)	0.1	-
32	649657.48	1342936.19	Метод спутниковых геодезических измерений (определений)	0.1	-
33	649655.93	1342938.55	Метод спутниковых геодезических измерений (определений)	0.1	-
34	649632.30	1342921.21	Метод спутниковых геодезических измерений (определений)	0.1	-
35	649634.51	1342918.12	Метод спутниковых геодезических измерений (определений)	0.1	-
36	649607.12	1342897.67	Метод спутниковых геодезических измерений (определений)	0.1	-
37	649497.08	1342850.90	Метод спутниковых геодезических измерений (определений)	0.1	-

2. Сведения о характерных точках границ объекта					
Обозначение характерных точек границ	Координаты, м		Метод определения координат характерной точки	Средняя квадратическая погрешность положения характерной точки (M _t), м	Описание обозначения точки на местности (при наличии)
	X	Y			
1	2	3	4	5	6
38	649490.61	1342846.30	Метод спутниковых геодезических измерений (определений)	0.1	-
39	649395.79	1342848.78	Метод спутниковых геодезических измерений (определений)	0.1	-
40	649245.13	1342882.02	Метод спутниковых геодезических измерений (определений)	0.1	-
41	649242.72	1342890.91	Метод спутниковых геодезических измерений (определений)	0.1	-
42	649248.51	1342902.34	Метод спутниковых геодезических измерений (определений)	0.1	-
43	649225.39	1342914.78	Метод спутниковых геодезических измерений (определений)	0.1	-
44	649214.65	1342891.79	Метод спутниковых геодезических измерений (определений)	0.1	-
45	649222.27	1342887.39	Метод спутниковых геодезических измерений (определений)	0.1	-
46	649222.30	1342887.15	Метод спутниковых геодезических измерений (определений)	0.1	-
47	649169.51	1342898.90	Метод спутниковых геодезических измерений (определений)	0.1	-
48	649145.87	1342932.57	Метод спутниковых геодезических измерений (определений)	0.1	-
49	649140.87	1342936.40	Метод спутниковых геодезических измерений (определений)	0.1	-
50	649099.86	1342946.73	Метод спутниковых геодезических измерений (определений)	0.1	-

2. Сведения о характерных точках границ объекта					
Обозначение характерных точек границ	Координаты, м		Метод определения координат характерной точки	Средняя квадратическая погрешность положения характерной точки (Mt), м	Описание обозначения точки на местности (при наличии)
	X	Y			
1	2	3	4	5	6
51	649033.44	1342962.06	Метод спутниковых геодезических измерений (определений)	0.1	-
52	649063.32	1343051.26	Метод спутниковых геодезических измерений (определений)	0.1	-
53	649409.53	1343170.05	Метод спутниковых геодезических измерений (определений)	0.1	-
54	649413.24	1343172.31	Метод спутниковых геодезических измерений (определений)	0.1	-
55	649503.19	1343256.76	Метод спутниковых геодезических измерений (определений)	0.1	-
56	649553.95	1343302.94	Метод спутниковых геодезических измерений (определений)	0.1	-
57	649569.15	1343305.30	Метод спутниковых геодезических измерений (определений)	0.1	-
58	649570.92	1343301.53	Метод спутниковых геодезических измерений (определений)	0.1	-
59	649593.51	1343312.11	Метод спутниковых геодезических измерений (определений)	0.1	-
60	649583.02	1343334.60	Метод спутниковых геодезических измерений (определений)	0.1	-
61	649564.20	1343325.78	Метод спутниковых геодезических измерений (определений)	0.1	-
62	649547.50	1343323.19	Метод спутниковых геодезических измерений (определений)	0.1	-
63	649542.14	1343320.59	Метод спутниковых геодезических измерений (определений)	0.1	-

2. Сведения о характерных точках границ объекта					
Обозначение характерных точек границ	Координаты, м		Метод определения координат характерной точки	Средняя квадратическая погрешность положения характерной точки (Mt), м	Описание обозначения точки на местности (при наличии)
	X	Y			
1	2	3	4	5	6
64	649488.95	1343272.19	Метод спутниковых геодезических измерений (определений)	0.1	-
65	649400.49	1343189.15	Метод спутниковых геодезических измерений (определений)	0.1	-
66	649049.80	1343068.65	Метод спутниковых геодезических измерений (определений)	0.1	-
67	649047.01	1343066.31	Метод спутниковых геодезических измерений (определений)	0.1	-
68	649045.15	1343063.04	Метод спутниковых геодезических измерений (определений)	0.1	-
69	649012.91	1342966.87	Метод спутниковых геодезических измерений (определений)	0.1	-
70	648839.78	1343007.88	Метод спутниковых геодезических измерений (определений)	0.1	-
71	648840.51	1343014.91	Метод спутниковых геодезических измерений (определений)	0.1	-
72	648850.74	1343032.82	Метод спутниковых геодезических измерений (определений)	0.1	-
73	648828.71	1343046.31	Метод спутниковых геодезических измерений (определений)	0.1	-
74	648816.06	1343023.98	Метод спутниковых геодезических измерений (определений)	0.1	-
75	648820.16	1343021.55	Метод спутниковых геодезических измерений (определений)	0.1	-
76	648819.18	1343012.69	Метод спутниковых геодезических измерений (определений)	0.1	-

2. Сведения о характерных точках границ объекта					
Обозначение характерных точек границ	Координаты, м		Метод определения координат характерной точки	Средняя квадратическая погрешность положения характерной точки (Mt), м	Описание обозначения точки на местности (при наличии)
	X	Y			
1	2	3	4	5	6
77	648660.23	1343050.71	Метод спутниковых геодезических измерений (определений)	0.1	-
78	648711.26	1343158.79	Метод спутниковых геодезических измерений (определений)	0.1	-
79	648713.19	1343157.76	Метод спутниковых геодезических измерений (определений)	0.1	-
80	648725.31	1343180.39	Метод спутниковых геодезических измерений (определений)	0.1	-
81	648702.40	1343192.43	Метод спутниковых геодезических измерений (определений)	0.1	-
82	648690.42	1343169.81	Метод спутниковых геодезических измерений (определений)	0.1	-
83	648692.74	1343168.58	Метод спутниковых геодезических измерений (определений)	0.1	-
84	648638.87	1343054.68	Метод спутниковых геодезических измерений (определений)	0.1	-
85	648564.04	1343073.56	Метод спутниковых геодезических измерений (определений)	0.1	-
86	648404.60	1343111.61	Метод спутниковых геодезических измерений (определений)	0.1	-
87	648400.96	1343111.61	Метод спутниковых геодезических измерений (определений)	0.1	-
88	648398.11	1343110.67	Метод спутниковых геодезических измерений (определений)	0.1	-
89	648372.20	1343097.63	Метод спутниковых геодезических измерений (определений)	0.1	-

2. Сведения о характерных точках границ объекта					
Обозначение характерных точек границ	Координаты, м		Метод определения координат характерной точки	Средняя квадратическая погрешность положения характерной точки (Mt), м	Описание обозначения точки на местности (при наличии)
	X	Y			
1	2	3	4	5	6
90	647955.14	1343205.87	Метод спутниковых геодезических измерений (определений)	0.1	-
91	647892.35	1343220.14	Метод спутниковых геодезических измерений (определений)	0.1	-
92	647626.26	1343277.76	Метод спутниковых геодезических измерений (определений)	0.1	-
93	647431.26	1343321.62	Метод спутниковых геодезических измерений (определений)	0.1	-
94	647427.81	1343321.82	Метод спутниковых геодезических измерений (определений)	0.1	-
95	647161.40	1343293.41	Метод спутниковых геодезических измерений (определений)	0.1	-
96	647131.31	1343289.41	Метод спутниковых геодезических измерений (определений)	0.1	-
97	646978.04	1343273.09	Метод спутниковых геодезических измерений (определений)	0.1	-
98	646983.37	1343307.97	Метод спутниковых геодезических измерений (определений)	0.1	-
99	647015.64	1343570.32	Метод спутниковых геодезических измерений (определений)	0.1	-
100	647016.45	1343570.15	Метод спутниковых геодезических измерений (определений)	0.1	-
101	647021.62	1343594.47	Метод спутниковых геодезических измерений (определений)	0.1	-
102	646997.27	1343599.64	Метод спутниковых геодезических измерений (определений)	0.1	-

2. Сведения о характерных точках границ объекта					
Обозначение характерных точек границ	Координаты, м		Метод определения координат характерной точки	Средняя квадратическая погрешность положения характерной точки (Mt), м	Описание обозначения точки на местности (при наличии)
	X	Y			
1	2	3	4	5	6
103	646992.09	1343575.35	Метод спутниковых геодезических измерений (определений)	0.1	-
104	646995.04	1343574.72	Метод спутниковых геодезических измерений (определений)	0.1	-
105	646962.54	1343310.69	Метод спутниковых геодезических измерений (определений)	0.1	-
106	646956.44	1343270.75	Метод спутниковых геодезических измерений (определений)	0.1	-
107	646794.54	1343253.20	Метод спутниковых геодезических измерений (определений)	0.1	-
108	646308.45	1343181.33	Метод спутниковых геодезических измерений (определений)	0.1	-
109	646110.22	1343229.25	Метод спутниковых геодезических измерений (определений)	0.1	-
110	646104.60	1343306.54	Метод спутниковых геодезических измерений (определений)	0.1	-
111	646102.30	1343311.46	Метод спутниковых геодезических измерений (определений)	0.1	-
112	646097.85	1343314.58	Метод спутниковых геодезических измерений (определений)	0.1	-
113	646048.54	1343331.12	Метод спутниковых геодезических измерений (определений)	0.1	-
114	645754.85	1343425.80	Метод спутниковых геодезических измерений (определений)	0.1	-
115	645751.17	1343426.29	Метод спутниковых геодезических измерений (определений)	0.1	-

2. Сведения о характерных точках границ объекта					
Обозначение характерных точек границ	Координаты, м		Метод определения координат характерной точки	Средняя квадратическая погрешность положения характерной точки (Mt), м	Описание обозначения точки на местности (при наличии)
	X	Y			
1	2	3	4	5	6
116	645705.85	1343424.23	Метод спутниковых геодезических измерений (определений)	0.1	-
117	645707.37	1343428.28	Метод спутниковых геодезических измерений (определений)	0.1	-
118	645711.99	1343428.50	Метод спутниковых геодезических измерений (определений)	0.1	-
119	645711.34	1343454.95	Метод спутниковых геодезических измерений (определений)	0.1	-
120	645685.51	1343453.63	Метод спутниковых геодезических измерений (определений)	0.1	-
121	645686.36	1343431.44	Метод спутниковых геодезических измерений (определений)	0.1	-
122	645682.53	1343423.06	Метод спутниковых геодезических измерений (определений)	0.1	-
123	645637.30	1343420.26	Метод спутниковых геодезических измерений (определений)	0.1	-
124	645340.80	1343407.04	Метод спутниковых геодезических измерений (определений)	0.1	-
125	645334.73	1343404.77	Метод спутниковых геодезических измерений (определений)	0.1	-
126	645323.15	1343395.57	Метод спутниковых геодезических измерений (определений)	0.1	-
127	645244.68	1343329.43	Метод спутниковых геодезических измерений (определений)	0.1	-
128	645196.88	1343339.05	Метод спутниковых геодезических измерений (определений)	0.1	-

2. Сведения о характерных точках границ объекта					
Обозначение характерных точек границ	Координаты, м		Метод определения координат характерной точки	Средняя квадратическая погрешность положения характерной точки (M _t), м	Описание обозначения точки на местности (при наличии)
	X	Y			
1	2	3	4	5	6
129	645141.72	1343351.99	Метод спутниковых геодезических измерений (определений)	0.1	-
130	644921.69	1343400.34	Метод спутниковых геодезических измерений (определений)	0.1	-
131	644631.91	1343465.36	Метод спутниковых геодезических измерений (определений)	0.1	-
132	643760.05	1343657.57	Метод спутниковых геодезических измерений (определений)	0.1	-
133	643037.64	1343754.06	Метод спутниковых геодезических измерений (определений)	0.1	-
134	642930.44	1343797.66	Метод спутниковых геодезических измерений (определений)	0.1	-
135	642864.55	1343825.90	Метод спутниковых геодезических измерений (определений)	0.1	-
136	642404.78	1344016.60	Метод спутниковых геодезических измерений (определений)	0.1	-
137	642188.94	1344093.13	Метод спутниковых геодезических измерений (определений)	0.1	-
138	642130.21	1344112.95	Метод спутниковых геодезических измерений (определений)	0.1	-
139	642121.10	1344113.46	Метод спутниковых геодезических измерений (определений)	0.1	-
140	642060.60	1344109.79	Метод спутниковых геодезических измерений (определений)	0.1	-
141	641772.81	1344088.17	Метод спутниковых геодезических измерений (определений)	0.1	-

2. Сведения о характерных точках границ объекта					
Обозначение характерных точек границ	Координаты, м		Метод определения координат характерной точки	Средняя квадратическая погрешность положения характерной точки (Mt), м	Описание обозначения точки на местности (при наличии)
	X	Y			
1	2	3	4	5	6
142	641700.11	1344083.65	Метод спутниковых геодезических измерений (определений)	0.1	-
143	641622.52	1344077.22	Метод спутниковых геодезических измерений (определений)	0.1	-
144	641618.71	1344076.10	Метод спутниковых геодезических измерений (определений)	0.1	-
145	641565.83	1344048.80	Метод спутниковых геодезических измерений (определений)	0.1	-
146	641437.76	1343981.17	Метод спутниковых геодезических измерений (определений)	0.1	-
147	641308.21	1343913.94	Метод спутниковых геодезических измерений (определений)	0.1	-
148	641176.63	1343844.21	Метод спутниковых геодезических измерений (определений)	0.1	-
149	640438.72	1343457.03	Метод спутниковых геодезических измерений (определений)	0.1	-
150	640126.46	1343283.85	Метод спутниковых геодезических измерений (определений)	0.1	-
151	640062.79	1343250.58	Метод спутниковых геодезических измерений (определений)	0.1	-
152	639999.25	1343215.89	Метод спутниковых геодезических измерений (определений)	0.1	-
153	639812.25	1343113.05	Метод спутниковых геодезических измерений (определений)	0.1	-
154	639686.77	1343042.83	Метод спутниковых геодезических измерений (определений)	0.1	-

2. Сведения о характерных точках границ объекта					
Обозначение характерных точек границ	Координаты, м		Метод определения координат характерной точки	Средняя квадратическая погрешность положения характерной точки (M _t), м	Описание обозначения точки на местности (при наличии)
	X	Y			
1	2	3	4	5	6
155	639382.92	1342875.85	Метод спутниковых геодезических измерений (определений)	0.1	-
156	639324.40	1342844.57	Метод спутниковых геодезических измерений (определений)	0.1	-
157	639205.86	1342777.95	Метод спутниковых геодезических измерений (определений)	0.1	-
158	639137.25	1342741.08	Метод спутниковых геодезических измерений (определений)	0.1	-
159	639018.65	1342674.90	Метод спутниковых геодезических измерений (определений)	0.1	-
160	638835.77	1342576.07	Метод спутниковых геодезических измерений (определений)	0.1	-
161	638651.80	1342472.54	Метод спутниковых геодезических измерений (определений)	0.1	-
162	638526.46	1342403.06	Метод спутниковых геодезических измерений (определений)	0.1	-
163	637687.66	1341940.67	Метод спутниковых геодезических измерений (определений)	0.1	-
164	637082.61	1341687.58	Метод спутниковых геодезических измерений (определений)	0.1	-
165	636825.28	1341579.08	Метод спутниковых геодезических измерений (определений)	0.1	-
166	636761.75	1341553.50	Метод спутниковых геодезических измерений (определений)	0.1	-
167	636440.08	1341418.78	Метод спутниковых геодезических измерений (определений)	0.1	-

2. Сведения о характерных точках границ объекта					
Обозначение характерных точек границ	Координаты, м		Метод определения координат характерной точки	Средняя квадратическая погрешность положения характерной точки (Mt), м	Описание обозначения точки на местности (при наличии)
	X	Y			
1	2	3	4	5	6
168	636388.32	1341395.82	Метод спутниковых геодезических измерений (определений)	0.1	-
169	635955.48	1341225.22	Метод спутниковых геодезических измерений (определений)	0.1	-
170	635893.69	1341199.99	Метод спутниковых геодезических измерений (определений)	0.1	-
171	635828.35	1341184.11	Метод спутниковых геодезических измерений (определений)	0.1	-
172	635423.58	1341207.38	Метод спутниковых геодезических измерений (определений)	0.1	-
173	635212.14	1341218.48	Метод спутниковых геодезических измерений (определений)	0.1	-
174	635208.57	1341218.04	Метод спутниковых геодезических измерений (определений)	0.1	-
175	635141.14	1341197.54	Метод спутниковых геодезических измерений (определений)	0.1	-
176	635021.12	1341159.80	Метод спутниковых геодезических измерений (определений)	0.1	-
177	634060.58	1340676.31	Метод спутниковых геодезических измерений (определений)	0.1	-
178	633329.46	1340265.67	Метод спутниковых геодезических измерений (определений)	0.1	-
179	632542.70	1339858.34	Метод спутниковых геодезических измерений (определений)	0.1	-
180	631930.09	1339501.47	Метод спутниковых геодезических измерений (определений)	0.1	-

2. Сведения о характерных точках границ объекта					
Обозначение характерных точек границ	Координаты, м		Метод определения координат характерной точки	Средняя квадратическая погрешность положения характерной точки (Mt), м	Описание обозначения точки на местности (при наличии)
	X	Y			
1	2	3	4	5	6
181	631638.59	1339306.18	Метод спутниковых геодезических измерений (определений)	0.1	-
182	631635.37	1339302.72	Метод спутниковых геодезических измерений (определений)	0.1	-
183	631619.46	1339241.24	Метод спутниковых геодезических измерений (определений)	0.1	-
184	631543.89	1338930.58	Метод спутниковых геодезических измерений (определений)	0.1	-
185	631491.74	1338912.14	Метод спутниковых геодезических измерений (определений)	0.1	-
186	631444.38	1338894.34	Метод спутниковых геодезических измерений (определений)	0.1	-
187	631440.03	1338891.26	Метод спутниковых геодезических измерений (определений)	0.1	-
188	631438.21	1338888.10	Метод спутниковых геодезических измерений (определений)	0.1	-
189	631417.20	1338825.55	Метод спутниковых геодезических измерений (определений)	0.1	-
190	631338.29	1338581.87	Метод спутниковых геодезических измерений (определений)	0.1	-
191	630881.77	1337338.26	Метод спутниковых геодезических измерений (определений)	0.1	-
192	630593.00	1336556.47	Метод спутниковых геодезических измерений (определений)	0.1	-
193	630524.58	1336367.55	Метод спутниковых геодезических измерений (определений)	0.1	-

2. Сведения о характерных точках границ объекта					
Обозначение характерных точек границ	Координаты, м		Метод определения координат характерной точки	Средняя квадратическая погрешность положения характерной точки (Mt), м	Описание обозначения точки на местности (при наличии)
	X	Y			
1	2	3	4	5	6
194	630500.85	1336305.47	Метод спутниковых геодезических измерений (определений)	0.1	-
195	630301.97	1335764.88	Метод спутниковых геодезических измерений (определений)	0.1	-
196	629899.36	1335424.84	Метод спутниковых геодезических измерений (определений)	0.1	-
197	629888.28	1335434.86	Метод спутниковых геодезических измерений (определений)	0.1	-
198	629865.88	1335458.96	Метод спутниковых геодезических измерений (определений)	0.1	-
199	628961.45	1336482.28	Метод спутниковых геодезических измерений (определений)	0.1	-
200	628960.79	1336572.17	Метод спутниковых геодезических измерений (определений)	0.1	-
201	628964.55	1336572.84	Метод спутниковых геодезических измерений (определений)	0.1	-
202	628960.23	1336597.43	Метод спутниковых геодезических измерений (определений)	0.1	-
203	628935.52	1336592.92	Метод спутниковых геодезических измерений (определений)	0.1	-
204	628939.78	1336568.48	Метод спутниковых геодезических измерений (определений)	0.1	-
205	628939.95	1336568.51	Метод спутниковых геодезических измерений (определений)	0.1	-
206	628940.48	1336478.19	Метод спутниковых геодезических измерений (определений)	0.1	-

2. Сведения о характерных точках границ объекта					
Обозначение характерных точек границ	Координаты, м		Метод определения координат характерной точки	Средняя квадратическая погрешность положения характерной точки (Mt), м	Описание обозначения точки на местности (при наличии)
	X	Y			
1	2	3	4	5	6
207	628941.11	1336474.67	Метод спутниковых геодезических измерений (определений)	0.1	-
208	628942.94	1336471.51	Метод спутниковых геодезических измерений (определений)	0.1	-
209	629850.21	1335444.98	Метод спутниковых геодезических измерений (определений)	0.1	-
210	629873.21	1335420.23	Метод спутниковых геодезических измерений (определений)	0.1	-
211	629887.63	1335407.13	Метод спутниковых геодезических измерений (определений)	0.1	-
212	629198.31	1334839.22	Метод спутниковых геодезических измерений (определений)	0.1	-
213	628554.93	1334288.34	Метод спутниковых геодезических измерений (определений)	0.1	-
214	628378.63	1334043.64	Метод спутниковых геодезических измерений (определений)	0.1	-
215	628376.88	1334039.65	Метод спутниковых геодезических измерений (определений)	0.1	-
216	628353.10	1333924.92	Метод спутниковых геодезических измерений (определений)	0.1	-
217	628353.05	1333920.92	Метод спутниковых геодезических измерений (определений)	0.1	-
218	628439.83	1333437.11	Метод спутниковых геодезических измерений (определений)	0.1	-
219	628398.93	1333390.10	Метод спутниковых геодезических измерений (определений)	0.1	-

2. Сведения о характерных точках границ объекта					
Обозначение характерных точек границ	Координаты, м		Метод определения координат характерной точки	Средняя квадратическая погрешность положения характерной точки (Mt), м	Описание обозначения точки на местности (при наличии)
	X	Y			
1	2	3	4	5	6
220	628386.05	1333374.13	Метод спутниковых геодезических измерений (определений)	0.1	-
221	628301.07	1333198.54	Метод спутниковых геодезических измерений (определений)	0.1	-
222	628206.03	1333004.57	Метод спутниковых геодезических измерений (определений)	0.1	-
223	628066.49	1332720.43	Метод спутниковых геодезических измерений (определений)	0.1	-
224	627962.04	1332510.30	Метод спутниковых геодезических измерений (определений)	0.1	-
225	627960.94	1332506.26	Метод спутниковых геодезических измерений (определений)	0.1	-
226	627953.37	1332393.32	Метод спутниковых геодезических измерений (определений)	0.1	-
227	627941.35	1332336.49	Метод спутниковых геодезических измерений (определений)	0.1	-
228	627914.05	1332218.19	Метод спутниковых геодезических измерений (определений)	0.1	-
229	627831.11	1331847.59	Метод спутниковых геодезических измерений (определений)	0.1	-
230	627775.03	1331712.18	Метод спутниковых геодезических измерений (определений)	0.1	-
231	627574.17	1331477.58	Метод спутниковых геодезических измерений (определений)	0.1	-
232	627233.18	1331277.59	Метод спутниковых геодезических измерений (определений)	0.1	-

2. Сведения о характерных точках границ объекта					
Обозначение характерных точек границ	Координаты, м		Метод определения координат характерной точки	Средняя квадратическая погрешность положения характерной точки (Mt), м	Описание обозначения точки на местности (при наличии)
	X	Y			
1	2	3	4	5	6
233	627186.45	1331249.55	Метод спутниковых геодезических измерений (определений)	0.1	-
234	627183.81	1331247.29	Метод спутниковых геодезических измерений (определений)	0.1	-
235	627181.99	1331244.13	Метод спутниковых геодезических измерений (определений)	0.1	-
236	627173.60	1331214.58	Метод спутниковых геодезических измерений (определений)	0.1	-
237	627164.31	1331177.47	Метод спутниковых геодезических измерений (определений)	0.1	-
238	627164.63	1331171.33	Метод спутниковых геодезических измерений (определений)	0.1	-
239	627268.67	1330965.53	Метод спутниковых геодезических измерений (определений)	0.1	-
240	627287.15	1330923.65	Метод спутниковых геодезических измерений (определений)	0.1	-
241	627289.29	1330920.57	Метод спутниковых геодезических измерений (определений)	0.1	-
242	627226.15	1330763.07	Метод спутниковых геодезических измерений (определений)	0.1	-
243	627110.77	1330470.63	Метод спутниковых геодезических измерений (определений)	0.1	-
244	627041.41	1330247.99	Метод спутниковых геодезических измерений (определений)	0.1	-
245	626902.69	1329978.77	Метод спутниковых геодезических измерений (определений)	0.1	-

2. Сведения о характерных точках границ объекта					
Обозначение характерных точек границ	Координаты, м		Метод определения координат характерной точки	Средняя квадратическая погрешность положения характерной точки (Mt), м	Описание обозначения точки на местности (при наличии)
	X	Y			
1	2	3	4	5	6
246	626708.87	1329576.03	Метод спутниковых геодезических измерений (определений)	0.1	-
247	626687.64	1329514.89	Метод спутниковых геодезических измерений (определений)	0.1	-
248	626584.08	1329196.36	Метод спутниковых геодезических измерений (определений)	0.1	-
249	626411.90	1329167.69	Метод спутниковых геодезических измерений (определений)	0.1	-
250	626383.85	1329162.44	Метод спутниковых геодезических измерений (определений)	0.1	-
251	626380.14	1329160.97	Метод спутниковых геодезических измерений (определений)	0.1	-
252	626323.34	1329124.75	Метод спутниковых геодезических измерений (определений)	0.1	-
253	626123.49	1328993.18	Метод спутниковых геодезических измерений (определений)	0.1	-
254	625733.89	1329166.37	Метод спутниковых геодезических измерений (определений)	0.1	-
255	625728.48	1329166.84	Метод спутниковых геодезических измерений (определений)	0.1	-
256	625689.47	1329156.99	Метод спутниковых геодезических измерений (определений)	0.1	-
257	625684.18	1329153.14	Метод спутниковых геодезических измерений (определений)	0.1	-
258	625677.82	1329156.42	Метод спутниковых геодезических измерений (определений)	0.1	-

2. Сведения о характерных точках границ объекта					
Обозначение характерных точек границ	Координаты, м		Метод определения координат характерной точки	Средняя квадратическая погрешность положения характерной точки (Mt), м	Описание обозначения точки на местности (при наличии)
	X	Y			
1	2	3	4	5	6
259	625659.19	1329166.01	Метод спутниковых геодезических измерений (определений)	0.1	-
260	625651.22	1329153.29	Метод спутниковых геодезических измерений (определений)	0.1	-
261	625650.75	1329147.88	Метод спутниковых геодезических измерений (определений)	0.1	-
262	625651.99	1329144.45	Метод спутниковых геодезических измерений (определений)	0.1	-
263	625654.34	1329141.66	Метод спутниковых геодезических измерений (определений)	0.1	-
264	625657.50	1329139.83	Метод спутниковых геодезических измерений (определений)	0.1	-
265	625676.52	1329133.70	Метод спутниковых геодезических измерений (определений)	0.1	-
266	625682.32	1329133.52	Метод спутниковых геодезических измерений (определений)	0.1	-
267	625729.40	1329145.44	Метод спутниковых геодезических измерений (определений)	0.1	-
268	626120.19	1328971.64	Метод спутниковых геодезических измерений (определений)	0.1	-
269	626124.49	1328970.72	Метод спутниковых геодезических измерений (определений)	0.1	-
270	626130.32	1328972.49	Метод спутниковых геодезических измерений (определений)	0.1	-
271	626334.75	1329107.12	Метод спутниковых геодезических измерений (определений)	0.1	-

2. Сведения о характерных точках границ объекта					
Обозначение характерных точек границ	Координаты, м		Метод определения координат характерной точки	Средняя квадратическая погрешность положения характерной точки (Mt), м	Описание обозначения точки на местности (при наличии)
	X	Y			
1	2	3	4	5	6
272	626389.72	1329142.17	Метод спутниковых геодезических измерений (определений)	0.1	-
273	626472.64	1329156.71	Метод спутниковых геодезических измерений (определений)	0.1	-
274	626593.85	1329176.70	Метод спутниковых геодезических измерений (определений)	0.1	-
275	626597.32	1329177.96	Метод спутниковых геодезических измерений (определений)	0.1	-
276	626601.16	1329181.80	Метод спутниковых геодезических измерений (определений)	0.1	-
277	626707.54	1329508.19	Метод спутниковых геодезических измерений (определений)	0.1	-
278	626728.49	1329568.53	Метод спутниковых геодезических измерений (определений)	0.1	-
279	626921.51	1329969.46	Метод спутниковых геодезических измерений (определений)	0.1	-
280	627061.02	1330240.38	Метод спутниковых геодезических измерений (определений)	0.1	-
281	627130.54	1330463.53	Метод спутниковых геодезических измерений (определений)	0.1	-
282	627245.66	1330755.31	Метод спутниковых геодезических измерений (определений)	0.1	-
283	627311.78	1330920.19	Метод спутниковых геодезических измерений (определений)	0.1	-
284	627312.26	1330925.61	Метод спутниковых геодезических измерений (определений)	0.1	-

2. Сведения о характерных точках границ объекта					
Обозначение характерных точек границ	Координаты, м		Метод определения координат характерной точки	Средняя квадратическая погрешность положения характерной точки (Mt), м	Описание обозначения точки на местности (при наличии)
	X	Y			
1	2	3	4	5	6
285	627311.01	1330929.03	Метод спутниковых геодезических измерений (определений)	0.1	-
286	627305.32	1330934.49	Метод спутниковых геодезических измерений (определений)	0.1	-
287	627287.52	1330974.80	Метод спутниковых геодезических измерений (определений)	0.1	-
288	627185.61	1331176.09	Метод спутниковых геодезических измерений (определений)	0.1	-
289	627200.83	1331233.68	Метод спутниковых геодезических измерений (определений)	0.1	-
290	627587.79	1331461.40	Метод спутниковых геодезических измерений (определений)	0.1	-
291	627793.20	1331701.41	Метод спутниковых геодезических измерений (определений)	0.1	-
292	627851.04	1331840.87	Метод спутниковых геодезических измерений (определений)	0.1	-
293	627934.55	1332213.60	Метод спутниковых геодезических измерений (определений)	0.1	-
294	627961.82	1332331.81	Метод спутниковых геодезических измерений (определений)	0.1	-
295	627974.06	1332389.69	Метод спутниковых геодезических измерений (определений)	0.1	-
296	627981.77	1332502.79	Метод спутниковых геодезических измерений (определений)	0.1	-
297	628085.32	1332711.13	Метод спутниковых геодезических измерений (определений)	0.1	-

2. Сведения о характерных точках границ объекта					
Обозначение характерных точек границ	Координаты, м		Метод определения координат характерной точки	Средняя квадратическая погрешность положения характерной точки (Mt), м	Описание обозначения точки на местности (при наличии)
	X	Y			
1	2	3	4	5	6
298	628224.87	1332995.31	Метод спутниковых геодезических измерений (определений)	0.1	-
299	628319.95	1333189.34	Метод спутниковых геодезических измерений (определений)	0.1	-
300	628404.38	1333363.80	Метод спутниковых геодезических измерений (определений)	0.1	-
301	628459.06	1333427.29	Метод спутниковых геодезических измерений (определений)	0.1	-
302	628460.91	1333430.48	Метод спутниковых геодезических измерений (определений)	0.1	-
303	628461.38	1333435.91	Метод спутниковых геодезических измерений (определений)	0.1	-
304	628374.08	1333922.69	Метод спутниковых геодезических измерений (определений)	0.1	-
305	628396.98	1334033.19	Метод спутниковых геодезических измерений (определений)	0.1	-
306	628569.60	1334273.27	Метод спутниковых геодезических измерений (определений)	0.1	-
307	629211.78	1334823.11	Метод спутниковых геодезических измерений (определений)	0.1	-
308	629903.30	1335393.08	Метод спутниковых геодезических измерений (определений)	0.1	-
309	629920.31	1335377.96	Метод спутниковых геодезических измерений (определений)	0.1	-
310	630179.09	1335164.23	Метод спутниковых геодезических измерений (определений)	0.1	-

2. Сведения о характерных точках границ объекта					
Обозначение характерных точек границ	Координаты, м		Метод определения координат характерной точки	Средняя квадратическая погрешность положения характерной точки (Mt), м	Описание обозначения точки на местности (при наличии)
	X	Y			
1	2	3	4	5	6
311	630392.69	1334984.04	Метод спутниковых геодезических измерений (определений)	0.1	-
312	630494.42	1334899.64	Метод спутниковых геодезических измерений (определений)	0.1	-
313	630497.85	1334898.39	Метод спутниковых геодезических измерений (определений)	0.1	-
314	630500.78	1334898.29	Метод спутниковых геодезических измерений (определений)	0.1	-
315	630788.97	1334928.21	Метод спутниковых геодезических измерений (определений)	0.1	-
316	630789.48	1334928.38	Метод спутниковых геодезических измерений (определений)	0.1	-
317	630791.94	1334925.19	Метод спутниковых геодезических измерений (определений)	0.1	-
318	630812.65	1334940.36	Метод спутниковых геодезических измерений (определений)	0.1	-
319	630797.20	1334960.09	Метод спутниковых геодезических измерений (определений)	0.1	-
320	630781.52	1334948.50	Метод спутниковых геодезических измерений (определений)	0.1	-
321	630503.03	1334919.65	Метод спутниковых геодезических измерений (определений)	0.1	-
322	630360.96	1335038.10	Метод спутниковых геодезических измерений (определений)	0.1	-
323	630192.46	1335180.42	Метод спутниковых геодезических измерений (определений)	0.1	-

2. Сведения о характерных точках границ объекта					
Обозначение характерных точек границ	Координаты, м		Метод определения координат характерной точки	Средняя квадратическая погрешность положения характерной точки (Mt), м	Описание обозначения точки на местности (при наличии)
	X	Y			
1	2	3	4	5	6
324	629933.80	1335394.06	Метод спутниковых геодезических измерений (определений)	0.1	-
325	629920.24	1335406.11	Метод спутниковых геодезических измерений (определений)	0.1	-
326	630257.10	1335640.10	Метод спутниковых геодезических измерений (определений)	0.1	-
327	630416.64	1335825.68	Метод спутниковых геодезических измерений (определений)	0.1	-
328	631030.37	1335648.75	Метод спутниковых геодезических измерений (определений)	0.1	-
329	631047.68	1335612.05	Метод спутниковых геодезических измерений (определений)	0.1	-
330	631048.68	1335591.20	Метод спутниковых геодезических измерений (определений)	0.1	-
331	631074.32	1335592.65	Метод спутниковых геодезических измерений (определений)	0.1	-
332	631072.89	1335618.09	Метод спутниковых геодезических измерений (определений)	0.1	-
333	631067.81	1335617.81	Метод спутниковых геодезических измерений (определений)	0.1	-
334	631046.99	1335662.74	Метод спутниковых геодезических измерений (определений)	0.1	-
335	631044.64	1335665.54	Метод спутниковых геодезических измерений (определений)	0.1	-
336	631041.49	1335667.36	Метод спутниковых геодезических измерений (определений)	0.1	-

2. Сведения о характерных точках границ объекта					
Обозначение характерных точек границ	Координаты, м		Метод определения координат характерной точки	Средняя квадратическая погрешность положения характерной точки (Mt), м	Описание обозначения точки на местности (при наличии)
	X	Y			
1	2	3	4	5	6
337	630471.88	1335831.77	Метод спутниковых геодезических измерений (определений)	0.1	-
338	630415.90	1335847.73	Метод спутниковых геодезических измерений (определений)	0.1	-
339	630411.20	1335847.97	Метод спутниковых геодезических измерений (определений)	0.1	-
340	630407.77	1335846.72	Метод спутниковых геодезических измерений (определений)	0.1	-
341	630405.03	1335844.43	Метод спутниковых геодезических измерений (определений)	0.1	-
342	630243.25	1335656.01	Метод спутниковых геодезических измерений (определений)	0.1	-
343	630034.40	1335511.15	Метод спутниковых геодезических измерений (определений)	0.1	-
344	630317.62	1335750.61	Метод спутниковых геодезических измерений (определений)	0.1	-
345	630320.67	1335754.96	Метод спутниковых геодезических измерений (определений)	0.1	-
346	630520.56	1336298.23	Метод спутниковых геодезических измерений (определений)	0.1	-
347	630544.31	1336360.35	Метод спутниковых геодезических измерений (определений)	0.1	-
348	630612.72	1336549.24	Метод спутниковых геодезических измерений (определений)	0.1	-
349	630901.48	1337331.02	Метод спутниковых геодезических измерений (определений)	0.1	-

2. Сведения о характерных точках границ объекта					
Обозначение характерных точек границ	Координаты, м		Метод определения координат характерной точки	Средняя квадратическая погрешность положения характерной точки (Mt), м	Описание обозначения точки на местности (при наличии)
	X	Y			
1	2	3	4	5	6
350	631358.06	1338574.79	Метод спутниковых геодезических измерений (определений)	0.1	-
351	631437.14	1338818.97	Метод спутниковых геодезических измерений (определений)	0.1	-
352	631456.44	1338876.44	Метод спутниковых геодезических измерений (определений)	0.1	-
353	631498.93	1338892.41	Метод спутниковых геодезических измерений (определений)	0.1	-
354	631556.28	1338912.69	Метод спутниковых геодезических измерений (определений)	0.1	-
355	631559.49	1338914.53	Метод спутниковых геодезических измерений (определений)	0.1	-
356	631562.61	1338918.98	Метод спутниковых геодезических измерений (определений)	0.1	-
357	631653.66	1339291.01	Метод спутниковых геодезических измерений (определений)	0.1	-
358	631940.91	1339483.47	Метод спутниковых геодезических измерений (определений)	0.1	-
359	632552.95	1339840.01	Метод спутниковых геодезических измерений (определений)	0.1	-
360	633339.37	1340247.15	Метод спутниковых геодезических измерений (определений)	0.1	-
361	634070.23	1340657.66	Метод спутниковых геодезических измерений (определений)	0.1	-
362	634577.54	1340912.65	Метод спутниковых геодезических измерений (определений)	0.1	-

2. Сведения о характерных точках границ объекта					
Обозначение характерных точек границ	Координаты, м		Метод определения координат характерной точки	Средняя квадратическая погрешность положения характерной точки (M _t), м	Описание обозначения точки на местности (при наличии)
	X	Y			
1	2	3	4	5	6
363	634777.26	1341013.95	Метод спутниковых геодезических измерений (определений)	0.1	-
364	634911.53	1341080.60	Метод спутниковых геодезических измерений (определений)	0.1	-
365	635028.71	1341140.19	Метод спутниковых геодезических измерений (определений)	0.1	-
366	635212.93	1341197.42	Метод спутниковых геодезических измерений (определений)	0.1	-
367	635422.44	1341186.41	Метод спутниковых геодезических измерений (определений)	0.1	-
368	635828.76	1341163.06	Метод спутниковых геодезических измерений (определений)	0.1	-
369	635899.41	1341179.76	Метод спутниковых геодезических измерений (определений)	0.1	-
370	636030.56	1341232.35	Метод спутниковых геодезических измерений (определений)	0.1	-
371	636396.14	1341376.33	Метод спутниковых геодезических измерений (определений)	0.1	-
372	636448.23	1341399.43	Метод спутниковых геодезических измерений (определений)	0.1	-
373	636769.78	1341534.09	Метод спутниковых геодезических измерений (определений)	0.1	-
374	636833.32	1341559.68	Метод спутниковых геодезических измерений (определений)	0.1	-
375	637090.73	1341668.22	Метод спутниковых геодезических измерений (определений)	0.1	-

2. Сведения о характерных точках границ объекта					
Обозначение характерных точек границ	Координаты, м		Метод определения координат характерной точки	Средняя квадратическая погрешность положения характерной точки (Mt), м	Описание обозначения точки на местности (при наличии)
	X	Y			
1	2	3	4	5	6
376	637696.22	1341921.48	Метод спутниковых геодезических измерений (определений)	0.1	-
377	638536.59	1342384.66	Метод спутниковых геодезических измерений (определений)	0.1	-
378	638662.07	1342454.23	Метод спутниковых геодезических измерений (определений)	0.1	-
379	638845.95	1342557.70	Метод спутниковых геодезических измерений (определений)	0.1	-
380	639028.74	1342656.48	Метод спутниковых геодезических измерений (определений)	0.1	-
381	639147.33	1342722.66	Метод спутниковых геодезических измерений (определений)	0.1	-
382	639215.94	1342759.53	Метод спутниковых геодезических измерений (определений)	0.1	-
383	639334.64	1342826.24	Метод спутниковых геодезических измерений (определений)	0.1	-
384	639392.99	1342857.42	Метод спутниковых геодезических измерений (определений)	0.1	-
385	639696.90	1343024.44	Метод спутниковых геодезических измерений (определений)	0.1	-
386	639822.41	1343094.67	Метод спутниковых геодезических измерений (определений)	0.1	-
387	640009.35	1343197.48	Метод спутниковых геодезических измерений (определений)	0.1	-
388	640072.69	1343232.06	Метод спутниковых геодезических измерений (определений)	0.1	-

2. Сведения о характерных точках границ объекта					
Обозначение характерных точек границ	Координаты, м		Метод определения координат характерной точки	Средняя квадратическая погрешность положения характерной точки (Mt), м	Описание обозначения точки на местности (при наличии)
	X	Y			
1	2	3	4	5	6
389	640136.55	1343265.43	Метод спутниковых геодезических измерений (определений)	0.1	-
390	640448.78	1343438.59	Метод спутниковых геодезических измерений (определений)	0.1	-
391	640723.89	1343583.07	Метод спутниковых геодезических измерений (определений)	0.1	-
392	640906.96	1343310.58	Метод спутниковых геодезических измерений (определений)	0.1	-
393	641496.48	1342801.91	Метод спутниковых геодезических измерений (определений)	0.1	-
394	641759.92	1342573.49	Метод спутниковых геодезических измерений (определений)	0.1	-
395	641980.80	1342389.52	Метод спутниковых геодезических измерений (определений)	0.1	-
396	642310.69	1341720.07	Метод спутниковых геодезических измерений (определений)	0.1	-
397	642681.82	1341033.84	Метод спутниковых геодезических измерений (определений)	0.1	-
398	642433.23	1340994.31	Метод спутниковых геодезических измерений (определений)	0.1	-
399	642429.71	1340993.11	Метод спутниковых геодезических измерений (определений)	0.1	-
400	642125.07	1340823.89	Метод спутниковых геодезических измерений (определений)	0.1	-
401	641627.44	1340550.79	Метод спутниковых геодезических измерений (определений)	0.1	-

2. Сведения о характерных точках границ объекта					
Обозначение характерных точек границ	Координаты, м		Метод определения координат характерной точки	Средняя квадратическая погрешность положения характерной точки (Mt), м	Описание обозначения точки на местности (при наличии)
	X	Y			
1	2	3	4	5	6
402	641565.69	1340498.21	Метод спутниковых геодезических измерений (определений)	0.1	-
403	641564.57	1340496.61	Метод спутниковых геодезических измерений (определений)	0.1	-
404	641554.70	1340497.76	Метод спутниковых геодезических измерений (определений)	0.1	-
405	641552.32	1340470.43	Метод спутниковых геодезических измерений (определений)	0.1	-
406	641578.83	1340468.42	Метод спутниковых геодезических измерений (определений)	0.1	-
407	641579.80	1340482.64	Метод спутниковых геодезических измерений (определений)	0.1	-
408	641606.92	1340505.51	Метод спутниковых геодезических измерений (определений)	0.1	-
409	641620.15	1340499.89	Метод спутниковых геодезических измерений (определений)	0.1	-
410	641796.28	1340475.03	Метод спутниковых геодезических измерений (определений)	0.1	-
411	641808.71	1340475.00	Метод спутниковых геодезических измерений (определений)	0.1	-
412	641843.95	1340445.70	Метод спутниковых геодезических измерений (определений)	0.1	-
413	641917.05	1340388.52	Метод спутниковых геодезических измерений (определений)	0.1	-
414	641859.46	1340316.38	Метод спутниковых геодезических измерений (определений)	0.1	-

2. Сведения о характерных точках границ объекта					
Обозначение характерных точек границ	Координаты, м		Метод определения координат характерной точки	Средняя квадратическая погрешность положения характерной точки (Mt), м	Описание обозначения точки на местности (при наличии)
	X	Y			
1	2	3	4	5	6
415	641794.34	1340231.49	Метод спутниковых геодезических измерений (определений)	0.1	-
416	641662.16	1340062.59	Метод спутниковых геодезических измерений (определений)	0.1	-
417	641657.00	1340064.43	Метод спутниковых геодезических измерений (определений)	0.1	-
418	641648.46	1340041.03	Метод спутниковых геодезических измерений (определений)	0.1	-
419	641672.14	1340031.86	Метод спутниковых геодезических измерений (определений)	0.1	-
420	641678.16	1340048.97	Метод спутниковых геодезических измерений (определений)	0.1	-
421	641810.85	1340218.51	Метод спутниковых геодезических измерений (определений)	0.1	-
422	641875.92	1340303.34	Метод спутниковых геодезических измерений (определений)	0.1	-
423	641933.64	1340375.44	Метод спутниковых геодезических измерений (определений)	0.1	-
424	642103.60	1340242.52	Метод спутниковых геодезических измерений (определений)	0.1	-
425	642118.13	1340225.56	Метод спутниковых геодезических измерений (определений)	0.1	-
426	642137.32	1340242.83	Метод спутниковых геодезических измерений (определений)	0.1	-
427	642120.72	1340261.30	Метод спутниковых геодезических измерений (определений)	0.1	-

2. Сведения о характерных точках границ объекта					
Обозначение характерных точек границ	Координаты, м		Метод определения координат характерной точки	Средняя квадратическая погрешность положения характерной точки (Mt), м	Описание обозначения точки на местности (при наличии)
	X	Y			
1	2	3	4	5	6
428	642117.48	1340258.31	Метод спутниковых геодезических измерений (определений)	0.1	-
429	641856.91	1340462.23	Метод спутниковых геодезических измерений (определений)	0.1	-
430	641819.19	1340493.61	Метод спутниковых геодезических измерений (определений)	0.1	-
431	641812.43	1340496.03	Метод спутниковых геодезических измерений (определений)	0.1	-
432	641798.61	1340495.92	Метод спутниковых геодезических измерений (определений)	0.1	-
433	641624.46	1340520.52	Метод спутниковых геодезических измерений (определений)	0.1	-
434	641638.71	1340533.02	Метод спутниковых геодезических измерений (определений)	0.1	-
435	642135.21	1340805.50	Метод спутниковых геодезических измерений (определений)	0.1	-
436	642438.27	1340973.84	Метод спутниковых геодезических измерений (определений)	0.1	-
437	642691.66	1341014.15	Метод спутниковых геодезических измерений (определений)	0.1	-
438	642774.14	1340808.33	Метод спутниковых геодезических измерений (определений)	0.1	-
439	642774.63	1340807.65	Метод спутниковых геодезических измерений (определений)	0.1	-
440	642781.03	1340785.97	Метод спутниковых геодезических измерений (определений)	0.1	-

2. Сведения о характерных точках границ объекта					
Обозначение характерных точек границ	Координаты, м		Метод определения координат характерной точки	Средняя квадратическая погрешность положения характерной точки (Mt), м	Описание обозначения точки на местности (при наличии)
	X	Y			
1	2	3	4	5	6
441	642805.02	1340793.59	Метод спутниковых геодезических измерений (определений)	0.1	-
442	642797.24	1340818.00	Метод спутниковых геодезических измерений (определений)	0.1	-
443	642793.34	1340816.84	Метод спутниковых геодезических измерений (определений)	0.1	-
444	642708.09	1341029.42	Метод спутниковых геодезических измерений (определений)	0.1	-
445	642329.27	1341729.84	Метод спутниковых геодезических измерений (определений)	0.1	-
446	641998.67	1342400.78	Метод спутниковых геодезических измерений (определений)	0.1	-
447	641995.96	1342404.23	Метод спутниковых геодезических измерений (определений)	0.1	-
448	641773.57	1342589.45	Метод спутниковых геодезических измерений (определений)	0.1	-
449	641510.20	1342817.81	Метод спутниковых геодезических измерений (определений)	0.1	-
450	640921.80	1343325.50	Метод спутниковых геодезических измерений (определений)	0.1	-
451	640742.54	1343592.93	Метод спутниковых геодезических измерений (определений)	0.1	-
452	641186.43	1343825.64	Метод спутниковых геодезических измерений (определений)	0.1	-
453	641317.91	1343895.31	Метод спутниковых геодезических измерений (определений)	0.1	-

2. Сведения о характерных точках границ объекта					
Обозначение характерных точек границ	Координаты, м		Метод определения координат характерной точки	Средняя квадратическая погрешность положения характерной точки (Mt), м	Описание обозначения точки на местности (при наличии)
	X	Y			
1	2	3	4	5	6
454	641626.55	1344056.51	Метод спутниковых геодезических измерений (определений)	0.1	-
455	641701.62	1344062.70	Метод спутниковых геодезических измерений (определений)	0.1	-
456	641774.32	1344067.22	Метод спутниковых геодезических измерений (определений)	0.1	-
457	642062.01	1344088.84	Метод спутниковых геодезических измерений (определений)	0.1	-
458	642121.76	1344092.47	Метод спутниковых геодезических измерений (определений)	0.1	-
459	642126.36	1344092.20	Метод спутниковых геодезических измерений (определений)	0.1	-
460	642182.06	1344073.28	Метод спутниковых геодезических измерений (определений)	0.1	-
461	642396.93	1343997.12	Метод спутниковых геодезических измерений (определений)	0.1	-
462	642856.43	1343806.53	Метод спутниковых геодезических измерений (определений)	0.1	-
463	642922.49	1343778.22	Метод спутниковых геодезических измерений (определений)	0.1	-
464	643033.47	1343733.43	Метод спутниковых геодезических измерений (определений)	0.1	-
465	643756.39	1343636.88	Метод спутниковых геодезических измерений (определений)	0.1	-
466	644627.37	1343444.85	Метод спутниковых геодезических измерений (определений)	0.1	-

2. Сведения о характерных точках границ объекта					
Обозначение характерных точек границ	Координаты, м		Метод определения координат характерной точки	Средняя квадратическая погрешность положения характерной точки (Mt), м	Описание обозначения точки на местности (при наличии)
	X	Y			
1	2	3	4	5	6
467	644917.11	1343379.84	Метод спутниковых геодезических измерений (определений)	0.1	-
468	645137.08	1343331.51	Метод спутниковых геодезических измерений (определений)	0.1	-
469	645192.25	1343318.57	Метод спутниковых геодезических измерений (определений)	0.1	-
470	645245.71	1343307.80	Метод спутниковых геодезических измерений (определений)	0.1	-
471	645249.36	1343307.80	Метод спутниковых геодезических измерений (определений)	0.1	-
472	645254.25	1343310.07	Метод спутниковых геодезических измерений (определений)	0.1	-
473	645345.13	1343386.21	Метод спутниковых геодезических измерений (определений)	0.1	-
474	645637.80	1343399.24	Метод спутниковых геодезических измерений (определений)	0.1	-
475	645680.62	1343401.90	Метод спутниковых геодезических измерений (определений)	0.1	-
476	645683.55	1343381.36	Метод спутниковых геодезических измерений (определений)	0.1	-
477	645678.00	1343304.78	Метод спутниковых геодезических измерений (определений)	0.1	-
478	645679.24	1343301.35	Метод спутниковых геодезических измерений (определений)	0.1	-
479	645681.59	1343298.56	Метод спутниковых геодезических измерений (определений)	0.1	-

2. Сведения о характерных точках границ объекта					
Обозначение характерных точек границ	Координаты, м		Метод определения координат характерной точки	Средняя квадратическая погрешность положения характерной точки (Mt), м	Описание обозначения точки на местности (при наличии)
	X	Y			
1	2	3	4	5	6
480	645684.75	1343296.73	Метод спутниковых геодезических измерений (определений)	0.1	-
481	645690.16	1343296.26	Метод спутниковых геодезических измерений (определений)	0.1	-
482	645693.59	1343297.51	Метод спутниковых геодезических измерений (определений)	0.1	-
483	645696.38	1343299.85	Метод спутниковых геодезических измерений (определений)	0.1	-
484	645698.80	1343305.75	Метод спутниковых геодезических измерений (определений)	0.1	-
485	645704.58	1343381.23	Метод спутниковых геодезических измерений (определений)	0.1	-
486	645701.67	1343403.02	Метод спутниковых геодезических измерений (определений)	0.1	-
487	645750.24	1343405.23	Метод спутниковых геодезических измерений (определений)	0.1	-
488	646084.42	1343296.94	Метод спутниковых геодезических измерений (определений)	0.1	-
489	646089.94	1343218.96	Метод спутниковых геодезических измерений (определений)	0.1	-
490	646092.24	1343214.03	Метод спутниковых геодезических измерений (определений)	0.1	-
491	646096.69	1343210.92	Метод спутниковых геодезических измерений (определений)	0.1	-
492	646305.53	1343160.44	Метод спутниковых геодезических измерений (определений)	0.1	-

2. Сведения о характерных точках границ объекта					
Обозначение характерных точек границ	Координаты, м		Метод определения координат характерной точки	Средняя квадратическая погрешность положения характерной точки (Mt), м	Описание обозначения точки на местности (при наличии)
	X	Y			
1	2	3	4	5	6
493	646309.53	1343160.26	Метод спутниковых геодезических измерений (определений)	0.1	-
494	646785.23	1343230.63	Метод спутниковых геодезических измерений (определений)	0.1	-
495	646783.63	1343199.02	Метод спутниковых геодезических измерений (определений)	0.1	-
496	646783.85	1343167.72	Метод спутниковых геодезических измерений (определений)	0.1	-
497	646780.22	1343167.54	Метод спутниковых геодезических измерений (определений)	0.1	-
498	646781.49	1343142.12	Метод спутниковых геодезических измерений (определений)	0.1	-
499	646807.11	1343143.45	Метод спутниковых геодезических измерений (определений)	0.1	-
500	646805.79	1343168.81	Метод спутниковых геодезических измерений (определений)	0.1	-
501	646804.60	1343168.75	Метод спутниковых геодезических измерений (определений)	0.1	-
502	646804.63	1343198.78	Метод спутниковых геодезических измерений (определений)	0.1	-
503	646806.40	1343233.43	Метод спутниковых геодезических измерений (определений)	0.1	-
504	647116.24	1343266.66	Метод спутниковых геодезических измерений (определений)	0.1	-
505	647101.70	1343223.18	Метод спутниковых геодезических измерений (определений)	0.1	-

2. Сведения о характерных точках границ объекта					
Обозначение характерных точек границ	Координаты, м		Метод определения координат характерной точки	Средняя квадратическая погрешность положения характерной точки (Mt), м	Описание обозначения точки на местности (при наличии)
	X	Y			
1	2	3	4	5	6
506	646955.38	1343065.96	Метод спутниковых геодезических измерений (определений)	0.1	-
507	646952.73	1343060.74	Метод спутниковых геодезических измерений (определений)	0.1	-
508	646938.90	1342985.63	Метод спутниковых геодезических измерений (определений)	0.1	-
509	646938.34	1342986.00	Метод спутниковых геодезических измерений (определений)	0.1	-
510	646924.14	1342962.86	Метод спутниковых геодезических измерений (определений)	0.1	-
511	646947.09	1342949.97	Метод спутниковых геодезических измерений (определений)	0.1	-
512	646960.26	1342971.69	Метод спутниковых геодезических измерений (определений)	0.1	-
513	646957.83	1342973.27	Метод спутниковых геодезических измерений (определений)	0.1	-
514	646972.80	1343053.85	Метод спутниковых геодезических измерений (определений)	0.1	-
515	647118.64	1343210.57	Метод спутниковых геодезических измерений (определений)	0.1	-
516	647120.90	1343214.38	Метод спутниковых геодезических измерений (определений)	0.1	-
517	647139.27	1343269.32	Метод спутниковых геодезических измерений (определений)	0.1	-
518	647163.72	1343272.54	Метод спутниковых геодезических измерений (определений)	0.1	-

2. Сведения о характерных точках границ объекта					
Обозначение характерных точек границ	Координаты, м		Метод определения координат характерной точки	Средняя квадратическая погрешность положения характерной точки (Mt), м	Описание обозначения точки на местности (при наличии)
	X	Y			
1	2	3	4	5	6
519	647428.33	1343300.76	Метод спутниковых геодезических измерений (определений)	0.1	-
520	647621.71	1343257.26	Метод спутниковых геодезических измерений (определений)	0.1	-
521	647887.86	1343199.63	Метод спутниковых геодезических измерений (определений)	0.1	-
522	647950.33	1343185.43	Метод спутниковых геодезических измерений (определений)	0.1	-
523	648275.71	1343101.47	Метод спутниковых геодезических измерений (определений)	0.1	-
524	648370.62	1343076.30	Метод спутниковых геодезических измерений (определений)	0.1	-
525	648376.95	1343076.57	Метод спутниковых геодезических измерений (определений)	0.1	-
526	648404.08	1343090.19	Метод спутниковых геодезических измерений (определений)	0.1	-
527	648559.05	1343053.16	Метод спутниковых геодезических измерений (определений)	0.1	-
528	648642.82	1343032.00	Метод спутниковых геодезических измерений (определений)	0.1	-
529	648650.06	1343031.57	Метод спутниковых геодезических измерений (определений)	0.1	-
530	649130.93	1342917.30	Метод спутниковых геодезических измерений (определений)	0.1	-
531	649154.66	1342883.50	Метод спутниковых геодезических измерений (определений)	0.1	-

2. Сведения о характерных точках границ объекта					
Обозначение характерных точек границ	Координаты, м		Метод определения координат характерной точки	Средняя квадратическая погрешность положения характерной точки (Mt), м	Описание обозначения точки на местности (при наличии)
	X	Y			
1	2	3	4	5	6
532	649158.00	1342880.44	Метод спутниковых геодезических измерений (определений)	0.1	-
533	649227.23	1342864.52	Метод спутниковых геодезических измерений (определений)	0.1	-
534	649233.09	1342829.78	Метод спутниковых геодезических измерений (определений)	0.1	-
535	649232.12	1342829.75	Метод спутниковых геодезических измерений (определений)	0.1	-
536	649232.64	1342804.59	Метод спутниковых геодезических измерений (определений)	0.1	-
537	649257.54	1342805.14	Метод спутниковых геодезических измерений (определений)	0.1	-
538	649256.99	1342830.50	Метод спутниковых геодезических измерений (определений)	0.1	-
539	649254.12	1342830.41	Метод спутниковых геодезических измерений (определений)	0.1	-
540	649249.33	1342859.54	Метод спутниковых геодезических измерений (определений)	0.1	-
541	649392.62	1342827.98	Метод спутниковых геодезических измерений (определений)	0.1	-
542	649445.64	1342826.03	Метод спутниковых геодезических измерений (определений)	0.1	-
543	649494.26	1342825.24	Метод спутниковых геодезических измерений (определений)	0.1	-
544	649501.07	1342827.68	Метод спутниковых геодезических измерений (определений)	0.1	-

2. Сведения о характерных точках границ объекта					
Обозначение характерных точек границ	Координаты, м		Метод определения координат характерной точки	Средняя квадратическая погрешность положения характерной точки (Mt), м	Описание обозначения точки на местности (при наличии)
	X	Y			
1	2	3	4	5	6
545	649502.83	1342829.15	Метод спутниковых геодезических измерений (определений)	0.1	-
546	649532.80	1342818.68	Метод спутниковых геодезических измерений (определений)	0.1	-
547	649532.61	1342814.54	Метод спутниковых геодезических измерений (определений)	0.1	-
548	649557.81	1342812.62	Метод спутниковых геодезических измерений (определений)	0.1	-
549	649559.53	1342837.90	Метод спутниковых геодезических измерений (определений)	0.1	-
550	649538.70	1342838.75	Метод спутниковых геодезических измерений (определений)	0.1	-
551	649529.67	1342842.02	Метод спутниковых геодезических измерений (определений)	0.1	-
552	649617.63	1342879.40	Метод спутниковых геодезических измерений (определений)	0.1	-
553	649646.30	1342900.72	Метод спутниковых геодезических измерений (определений)	0.1	-
554	649646.92	1342900.76	Метод спутниковых геодезических измерений (определений)	0.1	-
555	649649.04	1342897.79	Метод спутниковых геодезических измерений (определений)	0.1	-
556	649654.58	1342901.28	Метод спутниковых геодезических измерений (определений)	0.1	-
557	649760.12	1342908.42	Метод спутниковых геодезических измерений (определений)	0.1	-

2. Сведения о характерных точках границ объекта					
Обозначение характерных точек границ	Координаты, м		Метод определения координат характерной точки	Средняя квадратическая погрешность положения характерной точки (Mt), м	Описание обозначения точки на местности (при наличии)
	X	Y			
1	2	3	4	5	6
558	649781.04	1342901.24	Метод спутниковых геодезических измерений (определений)	0.1	-
559	649788.37	1342927.00	Метод спутниковых геодезических измерений (определений)	0.1	-
560	649763.29	1342933.36	Метод спутниковых геодезических измерений (определений)	0.1	-
561	649762.15	1342929.35	Метод спутниковых геодезических измерений (определений)	0.1	-
562	649676.47	1342924.06	Метод спутниковых геодезических измерений (определений)	0.1	-
563	649715.51	1342953.60	Метод спутниковых геодезических измерений (определений)	0.1	-
564	649765.91	1342987.48	Метод спутниковых геодезических измерений (определений)	0.1	-
565	649769.50	1342991.63	Метод спутниковых геодезических измерений (определений)	0.1	-
566	649787.90	1343029.69	Метод спутниковых геодезических измерений (определений)	0.1	-
567	649804.87	1343003.53	Метод спутниковых геодезических измерений (определений)	0.1	-
568	649807.66	1343001.18	Метод спутниковых геодезических измерений (определений)	0.1	-
569	649812.91	1342999.78	Метод спутниковых геодезических измерений (определений)	0.1	-
570	649884.43	1343013.45	Метод спутниковых геодезических измерений (определений)	0.1	-

2. Сведения о характерных точках границ объекта					
Обозначение характерных точек границ	Координаты, м		Метод определения координат характерной точки	Средняя квадратическая погрешность положения характерной точки (Mt), м	Описание обозначения точки на местности (при наличии)
	X	Y			
1	2	3	4	5	6
571	649990.76	1343035.49	Метод спутниковых геодезических измерений (определений)	0.1	-
572	650017.86	1343038.94	Метод спутниковых геодезических измерений (определений)	0.1	-
573	649911.76	1342811.77	Метод спутниковых геодезических измерений (определений)	0.1	-
574	649667.37	1342493.79	Метод спутниковых геодезических измерений (определений)	0.1	-
575	649482.89	1342494.86	Метод спутниковых геодезических измерений (определений)	0.1	-
576	649015.41	1342474.90	Метод спутниковых геодезических измерений (определений)	0.1	-
577	648964.03	1342472.01	Метод спутниковых геодезических измерений (определений)	0.1	-
578	648958.48	1342470.04	Метод спутниковых геодезических измерений (определений)	0.1	-
579	648622.54	1342228.36	Метод спутниковых геодезических измерений (определений)	0.1	-
580	648556.60	1342215.17	Метод спутниковых геодезических измерений (определений)	0.1	-
581	648553.41	1342213.96	Метод спутниковых геодезических измерений (определений)	0.1	-
582	648550.62	1342211.62	Метод спутниковых геодезических измерений (определений)	0.1	-
583	648448.15	1341963.27	Метод спутниковых геодезических измерений (определений)	0.1	-

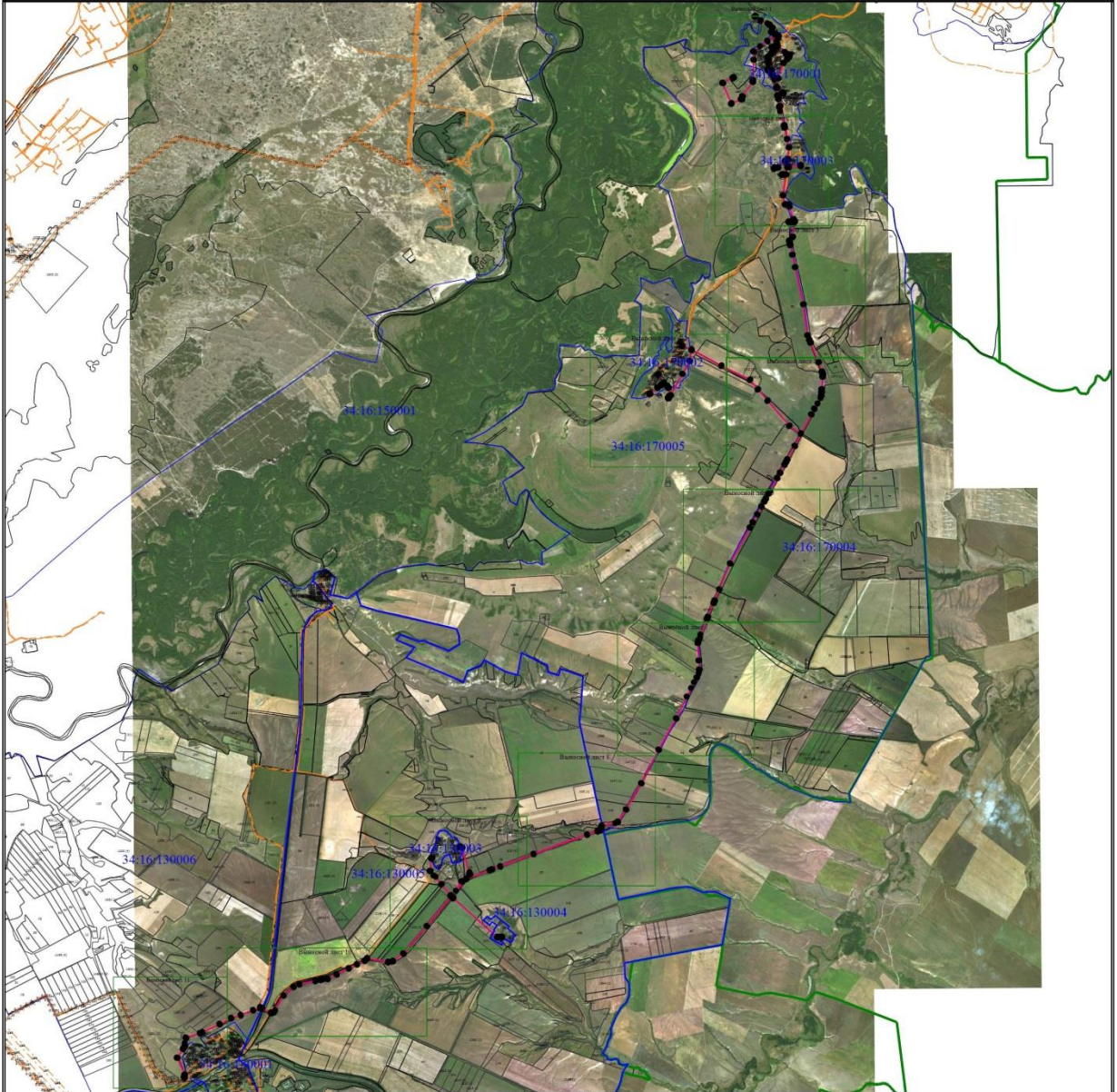
2. Сведения о характерных точках границ объекта					
Обозначение характерных точек границ	Координаты, м		Метод определения координат характерной точки	Средняя квадратическая погрешность положения характерной точки (Mt), м	Описание обозначения точки на местности (при наличии)
	X	Y			
1	2	3	4	5	6
584	648447.52	1341957.44	Метод спутниковых геодезических измерений (определений)	0.1	-
585	648449.81	1341952.51	Метод спутниковых геодезических измерений (определений)	0.1	-
586	648453.81	1341949.57	Метод спутниковых геодезических измерений (определений)	0.1	-
587	648934.94	1341747.87	Метод спутниковых геодезических измерений (определений)	0.1	-
588	648938.58	1341747.87	Метод спутниковых геодезических измерений (определений)	0.1	-
589	648942.01	1341749.12	Метод спутниковых геодезических измерений (определений)	0.1	-
590	648946.10	1341753.41	Метод спутниковых геодезических измерений (определений)	0.1	-
591	649066.95	1341988.68	Метод спутниковых геодезических измерений (определений)	0.1	-
592	649068.21	1341988.08	Метод спутниковых геодезических измерений (определений)	0.1	-
593	649079.64	1342009.81	Метод спутниковых геодезических измерений (определений)	0.1	-
594	649058.21	1342022.45	Метод спутниковых геодезических измерений (определений)	0.1	-
595	649045.76	1341998.84	Метод спутниковых геодезических измерений (определений)	0.1	-
596	649048.02	1341997.76	Метод спутниковых геодезических измерений (определений)	0.1	-

2. Сведения о характерных точках границ объекта					
Обозначение характерных точек границ	Координаты, м		Метод определения координат характерной точки	Средняя квадратическая погрешность положения характерной точки (Mt), м	Описание обозначения точки на местности (при наличии)
	X	Y			
1	2	3	4	5	6
597	648931.85	1341771.64	Метод спутниковых геодезических измерений (определений)	0.1	-
598	648471.56	1341964.92	Метод спутниковых геодезических измерений (определений)	0.1	-
599	648558.43	1342175.01	Метод спутниковых геодезических измерений (определений)	0.1	-
600	648566.39	1342195.71	Метод спутниковых геодезических измерений (определений)	0.1	-
601	648628.91	1342208.22	Метод спутниковых геодезических измерений (определений)	0.1	-
602	648633.02	1342210.02	Метод спутниковых геодезических измерений (определений)	0.1	-
603	648968.28	1342451.21	Метод спутниковых геодезических измерений (определений)	0.1	-
604	649016.39	1342453.92	Метод спутниковых геодезических измерений (определений)	0.1	-
605	649483.51	1342473.87	Метод спутниковых геодезических измерений (определений)	0.1	-
606	649672.49	1342472.75	Метод спутниковых геодезических измерений (определений)	0.1	-
607	649677.78	1342474.16	Метод спутниковых геодезических измерений (определений)	0.1	-
608	649680.87	1342476.87	Метод спутниковых геодезических измерений (определений)	0.1	-
609	649801.49	1342633.24	Метод спутниковых геодезических измерений (определений)	0.1	-

2. Сведения о характерных точках границ объекта					
Обозначение характерных точек границ	Координаты, м		Метод определения координат характерной точки	Средняя квадратическая погрешность положения характерной точки (Mt), м	Описание обозначения точки на местности (при наличии)
	X	Y			
1	2	3	4	5	6
610	649929.86	1342801.01	Метод спутниковых геодезических измерений (определений)	0.1	-
611	650041.36	1343039.64	Метод спутниковых геодезических измерений (определений)	0.1	-
612	650079.07	1342968.41	Метод спутниковых геодезических измерений (определений)	0.1	-
613	650126.53	1342892.01	Метод спутниковых геодезических измерений (определений)	0.1	-
614	650128.71	1342889.50	Метод спутниковых геодезических измерений (определений)	0.1	-
615	650131.86	1342887.67	Метод спутниковых геодезических измерений (определений)	0.1	-
616	650137.28	1342887.20	Метод спутниковых геодезических измерений (определений)	0.1	-
617	650228.33	1342909.59	Метод спутниковых геодезических измерений (определений)	0.1	-
618	650290.91	1342850.25	Метод спутниковых геодезических измерений (определений)	0.1	-
619	650389.76	1342639.07	Метод спутниковых геодезических измерений (определений)	0.1	-
620	650482.64	1342523.05	Метод спутниковых геодезических измерений (определений)	0.1	-
621	650481.04	1342521.80	Метод спутниковых геодезических измерений (определений)	0.1	-
622	650496.99	1342500.39	Метод спутниковых геодезических измерений (определений)	0.1	-

2. Сведения о характерных точках границ объекта					
Обозначение характерных точек границ	Координаты, м		Метод определения координат характерной точки	Средняя квадратическая погрешность положения характерной точки (Mt), м	Описание обозначения точки на местности (при наличии)
	X	Y			
1	2	3	4	5	6
623	650515.97	1342516.87	Метод спутниковых геодезических измерений (определений)	0.1	-
624	650501.15	1342537.54	Метод спутниковых геодезических измерений (определений)	0.1	-
1	650499.17	1342535.99	Метод спутниковых геодезических измерений (определений)	0.1	-
3. Сведения о характерных точках части (частей) границы объекта					
Обозначение характерных точек части границы	Координаты, м		Метод определения координат характерной точки	Средняя квадратическая погрешность положения характерной точки (Mt), м	Описание обозначения точки на местности (при наличии)
	X	Y			
1	2	3	4	5	6
-	-	-	-	-	-

Схема расположения границ публичного сервитута



Условные обозначения

- - Граница публичного сервитута
- 1 - Характерная точка границы, сведения о которой позволяют однозначно определить ее положение на местности
- 1 - Обозначение новой характерной точки
- - Местоположение инженерного сооружения
- :125844 - Кадастровый номер объекта недвижимости
- - Существующая часть границы, имеющаяся в ЕГРН сведения о которой достаточны для определения ее местоположения
- - Граница муниципального образования
- - Граница зоны с особыми условиями
- - Граница кадастрового квартала
- 34:16:130005 - Номер кадастрового квартала

Схема расположения границ публичного сервитута

Выпосной лист 1



Масштаб 1:10000

Условные обозначения

- - Граница публичного сервитута
- 1 - Характерная точка границы, сведения о которой позволяют однозначно определить ее положение на местности
- 1 - Обозначение новой характерной точки
- - Местоположение инженерного сооружения
- :125844 - Кадастровый номер объекта недвижимости
- - Существующая часть границы, имеющиеся в ЕГРН сведения о которой достаточны для определения ее местоположения
- - Граница муниципального образования
- - Граница зоны с особыми условиями
- - Граница кадастрового квартала
- 34:16:130005 - Номер кадастрового квартала

Схема расположения границ публичного сервитута

Выпосной лист 2

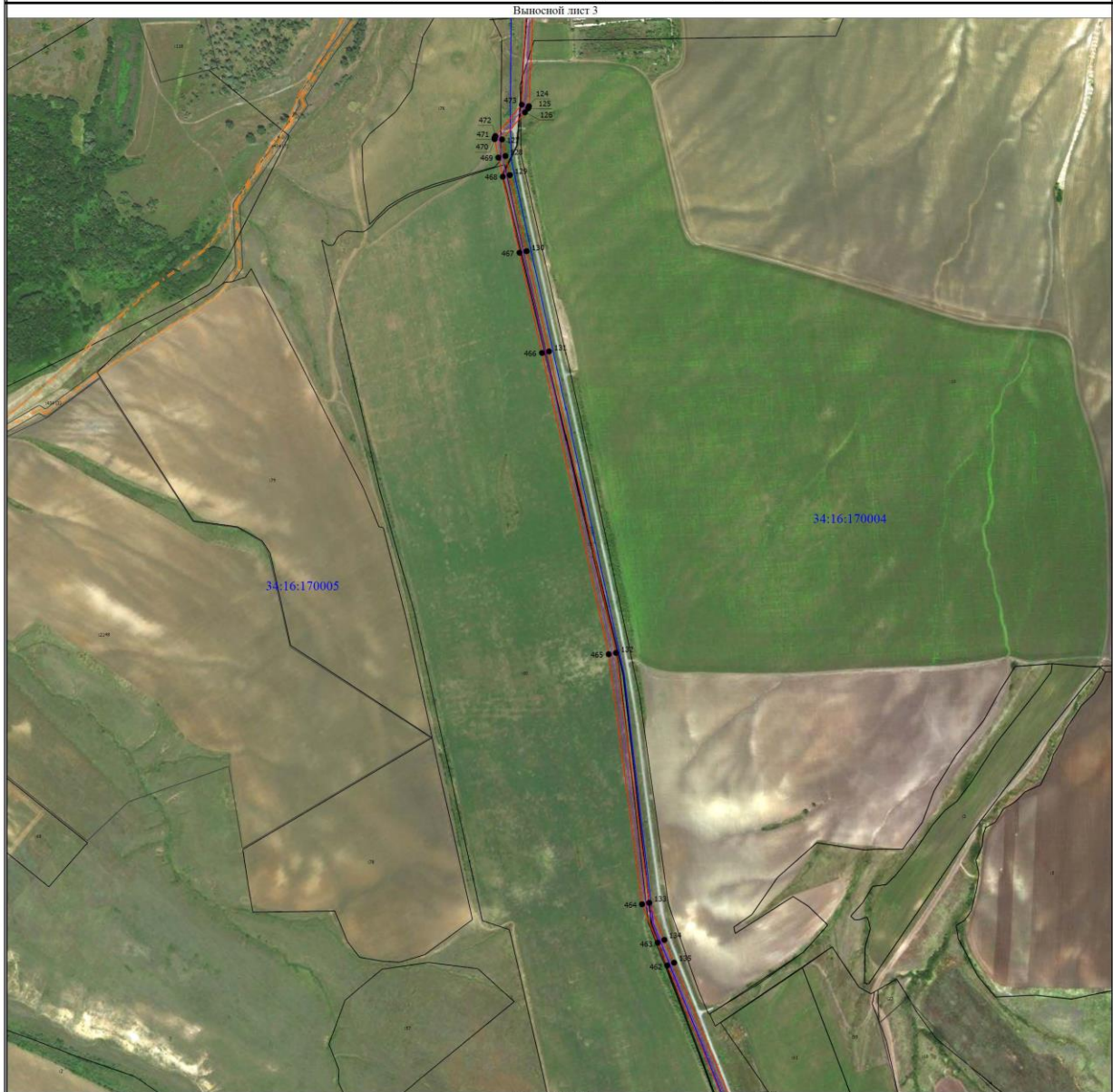


Масштаб 1:10000

Условные обозначения

- - Граница публичного сервитута
- - Характерная точка границы, сведения о которой позволяют однозначно определить ее положение на местности
- 1 - Обозначение новой характерной точки
- - Местоположение инженерного сооружения
- :125844 - Кадастровый номер объекта недвижимости
- - Существующая часть границы, имеющиеся в ЕГРН сведения о которой достаточны для определения ее местоположения
- - Граница муниципального образования
- - Граница зоны с особыми условиями
- - Граница кадастрового квартала
- 34:16:130005 - Номер кадастрового квартала

Схема расположения границ публичного сервитута



Условные обозначения

- - Граница публичного сервитута
- - Характерная точка границы, сведения о которой позволяют однозначно определить ее положение на местности
- 1 - Обозначение новой характерной точки
- - Местоположение инженерного сооружения
- :125844 - Cadaстровый номер объекта недвижимости
- - Существующая часть границы, имеющиеся в ЕГРН сведения о которой достаточны для определения ее местоположения
- - Граница муниципального образования
- - Граница зоны с особыми условиями
- - Граница кадастрового квартала
- 34:16:130005 - Номер кадастрового квартала

Схема расположения границ публичного сервитута

Выпосной лист 4



Масштаб 1:12000

Условные обозначения

- - Граница публичного сервитута
- - Характерная точка границы, сведения о которой позволяют однозначно определить ее положение на местности
- 1 - Обозначение новой характерной точки
- - Местоположение инженерного сооружения
- :125844 - Кадастровый номер объекта недвижимости
- - Существующая часть границы, имеющиеся в ЕГРН сведения о которой достаточны для определения ее местоположения
- - Граница муниципального образования
- - Граница зоны с особыми условиями
- - Граница кадастрового квартала
- 34:16:130005 - Номер кадастрового квартала

Схема расположения границ публичного сервитута

Выпосной лист 5



Масштаб 1:12000

Условные обозначения

- - Граница публичного сервитута
- - Характерная точка границы, сведения о которой позволяют однозначно определить ее положение на местности
- 1 - Обозначение новой характерной точки
- - Местоположение инженерного сооружения
- :125844 - Кадастровый номер объекта недвижимости
- - Существующая часть границы, имеющиеся в ЕГРН сведения о которой достаточны для определения ее местоположения
- - Граница муниципального образования
- - Граница зоны с особыми условиями
- - Граница кадастрового квартала
- 34:16:130005 - Номер кадастрового квартала

Схема расположения границ публичного сервитута



Условные обозначения

- Граница публичного сервитута
- Характерная точка границы, сведения о которой позволяют однозначно определить ее положение на местности
- Обозначение полевой характерной точки
- Местоположение инженерного сооружения
- Кадастровый номер объекта недвижимости
- Существующая часть границы, имеющиеся в ЕПРН сведения о которой достаточны для определения ее местоположения
- Граница муниципального образования
- Граница зоны с особыми условиями
- Граница кадастрового квартала
- Номер кадастрового квартала

Схема расположения границ публичного сервитута

Вып. лист 7



Масштаб 1:12000

Условные обозначения

- - Граница публичного сервитута
- - Характерная точка границы, сведения о которой позволяют однозначно определить ее положение на местности
- 1 - Обозначение новой характерной точки
- - Местополюжение инженерного сооружения
- :125844 - Кадастровый номер объекта недвижимости
- - Существующая часть границы, имеющиеся в ЕГРН сведения о которой достаточны для определения ее местоположения
- - Граница муниципального образования
- - Граница зоны с особыми условиями
- - Граница кадастрового квартала
- 34:16:130005 - Номер кадастрового квартала

Схема расположения границ публичного сервитута

Выносной лист 8



Масштаб 1:12000

Условные обозначения





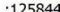





-  - Граница публичного сервитута
-  - Характерная точка границы, сведения о которой позволяют однозначно определить ее положение на местности
-  - Обозначение новой характерной точки
-  - Местоположение инженерного сооружения
-  - Кадастровый номер объекта недвижимости
-  - Существующая часть границы, имеющаяся в ЕГРН сведения о которой достаточны для определения ее местоположения
-  - Граница муниципального образования
-  - Граница зоны с особыми условиями
-  - Граница кадастрового квартала
-  - Номер кадастрового квартала

Схема расположения границ публичного сервитута

Выносной лист 9



Масштаб 1:12000

Условные обозначения

- - Граница публичного сервитута
- - Характерная точка границы, сведения о которой позволяют однозначно определить ее положение на местности
- 1 - Обозначение новой характерной точки
- - Местоположение инженерного сооружения
- :125844 - Кадастровый номер объекта недвижимости
- - Существующая часть границы, имеющиеся в ЕГРН сведения о которой достаточны для определения ее местоположения
- - Граница муниципального образования
- - - - - Граница зоны с особыми условиями
- - - - - Граница кадастрового квартала
- 34:16:130005 - Номер кадастрового квартала

Схема расположения границ публичного сервитута

Выносной лист 10



Масштаб 1:12000

Условные обозначения

- Граница публичного сервитута
- - Характерная точка границы, сведения о которой позволяют однозначно определить ее положение на местности
- 1 - Обозначение новой характерной точки
- Местоположение инженерного сооружения
- 125844 - Cadastral number of the object of real estate
- Существующая часть границы, имеющиеся в ЕГРН сведения о которой достаточны для определения ее местоположения
- Граница муниципального образования
- Граница зоны с особыми условиями
- Граница кадастрового квартала
- 34:16:130005 - Номер кадастрового квартала

